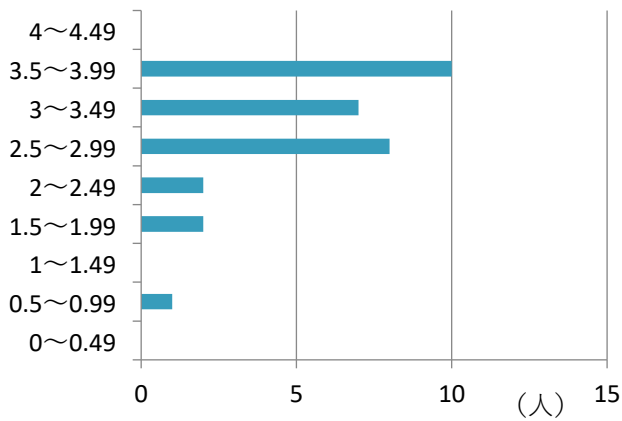


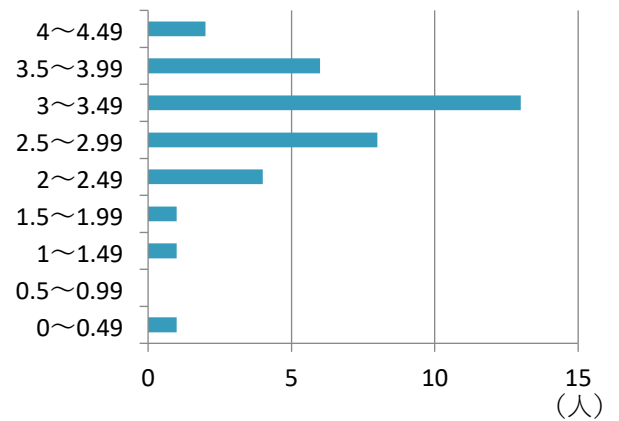
2022年度 GPA 分布

・生活文化学科 食物栄養専攻 1年 (30名)



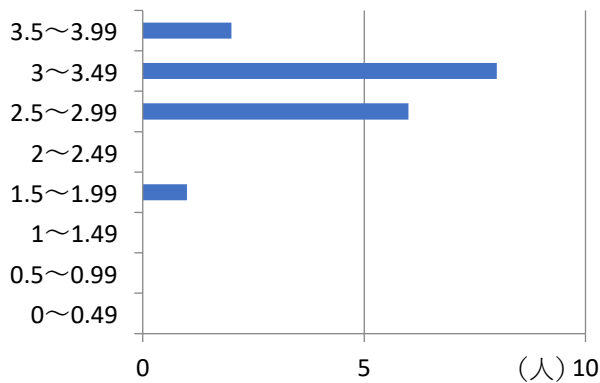
下位 1/4 : GPA2.62 以下 (8人)

・生活文化学科 食物栄養専攻 2年 (36名)



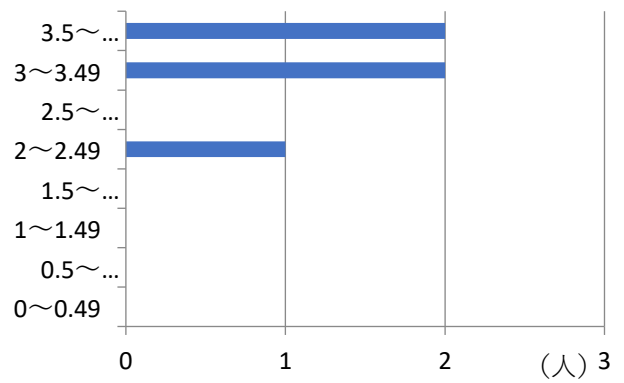
下位 1/4 : GPA2.77 以下 (13人)

・生活文化学科
生活文化専攻情報ビジネスコース 1年 (17名)



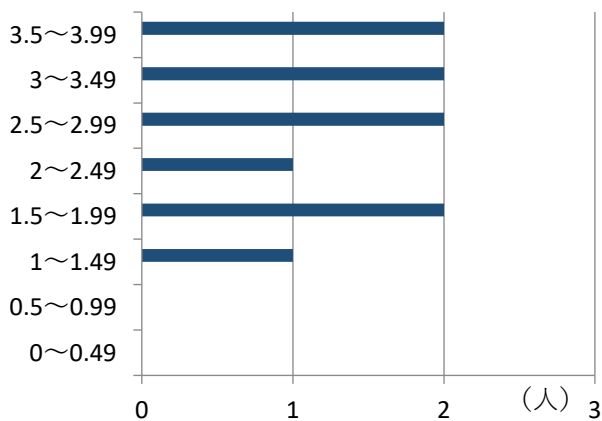
下位 1/4 : GPA2.69 以下 (5人)

・生活文化学科
生活文化専攻 情報ビジネスコース 2年 (5名)



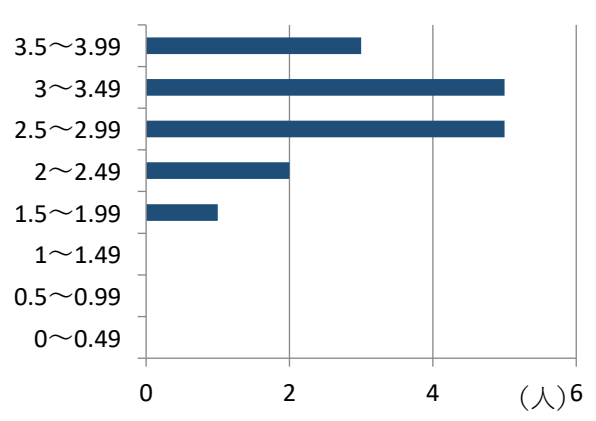
下位 1/4 : GPA3.32 以下 (2人)

・生活文化学科
生活文化専攻 情報医療コース 1年 (10名)



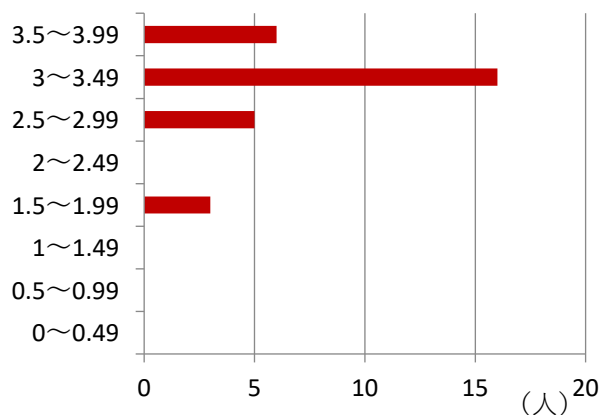
下位 1/4 : GPA2.09 以下 (3人)

・生活文化学科
生活文化専攻 情報医療コース 2年 (16名)



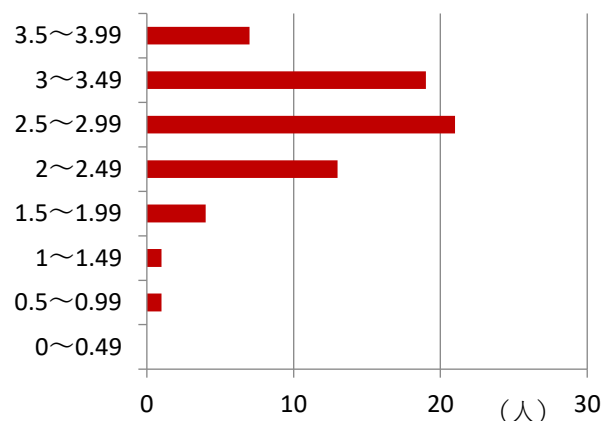
下位 1/4 : GPA2.76 以下 (4人)

・幼児教育学科 第1部 1年 (30名)



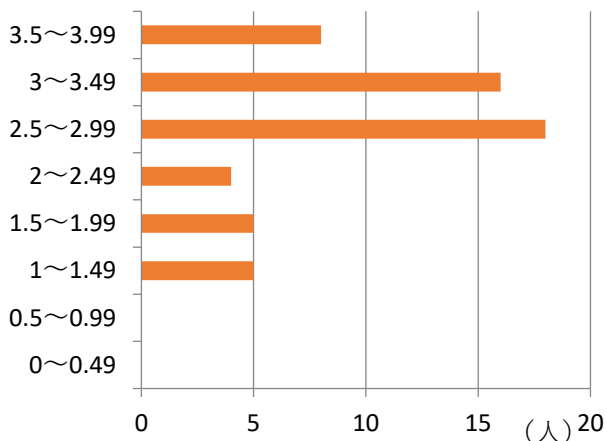
下位 1/4 : GPA2.99 以下 (8人)

・幼児教育学科 第1部 2年 (66名)



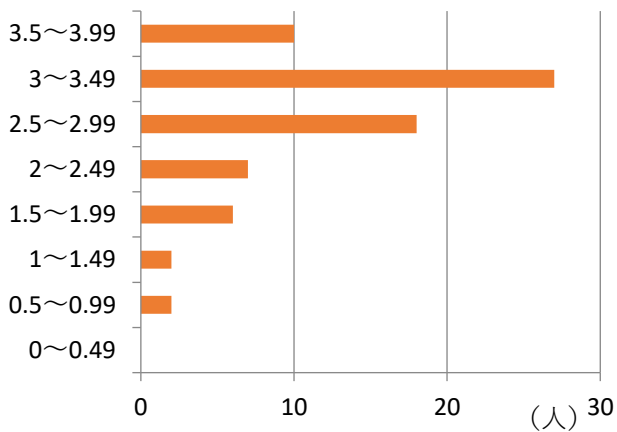
下位 1/4 : GPA2.39 以下 (17人)

・幼児教育学科 第3部 1年 (56名)



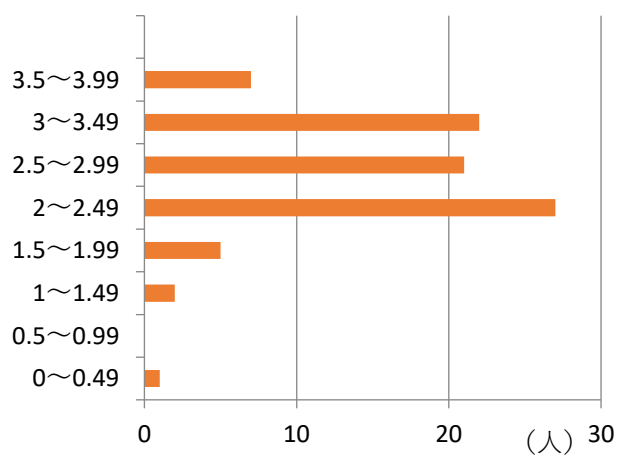
下位 1/4 : GPA2.47 以下 (14人)

・幼児教育学科 第3部 2年 (72名)



下位 1/4 : GPA2.50 以下 (20人)

・幼児教育学科 第3部 3年 (85名)



下位 1/4 : GPA2.27 以下 (22人)